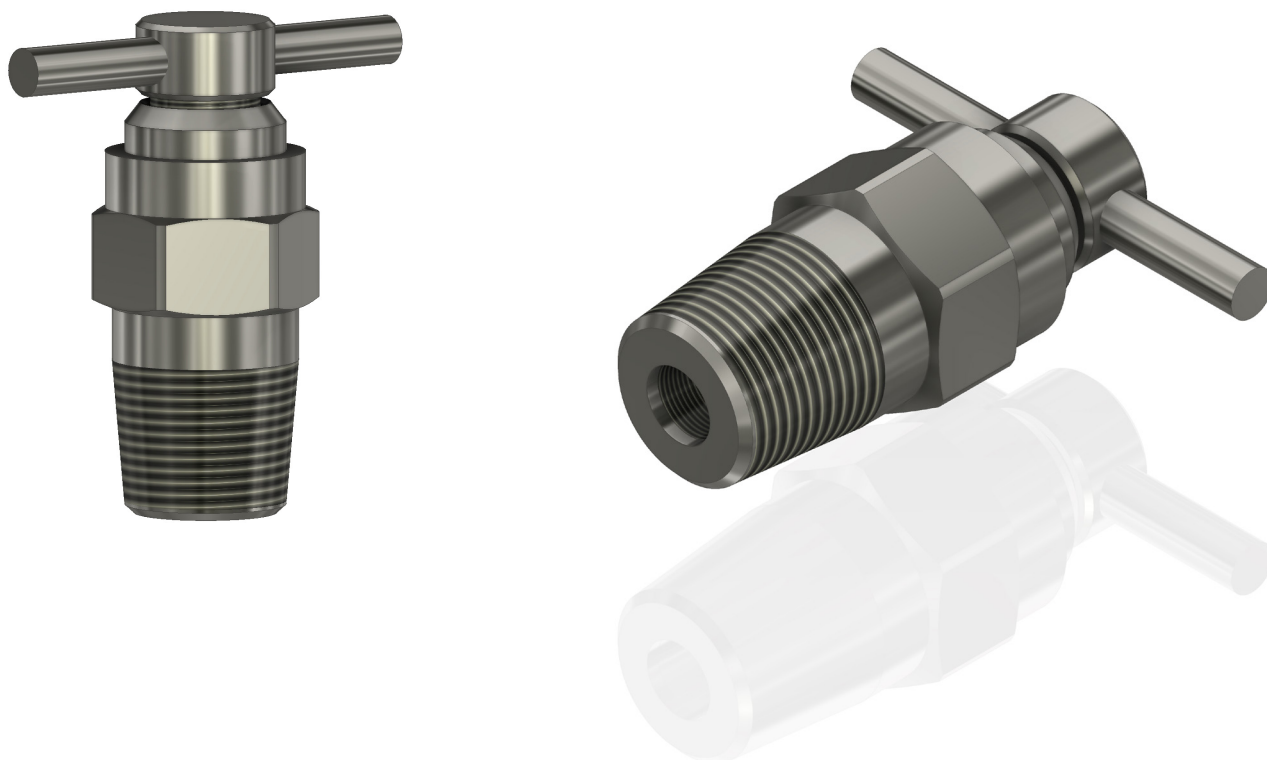




## ZAWÓR UPUSTOWY TYPU TSS 3169



## OPIS TECHNICZNY

ZKU - Zawór upustowy typu TSS 3169. Zawór specjalnie zaprojektowany, aby upuszczać ciśnienie cieczy lub pary uwięzionej w liniach przesyłowych. Zawór upustowy umożliwia kontrolowane odpowietrzanie produktu i wskazuje operatorowi, czy zawory odcinające są zamknięte i czy można rozpiąć złącze. Można go stosować na instalacjach przesyłu LPG oraz amoniaku (NH3). Zawór wykonany jest ze stali nierdzewnej SS, posiada jedno stałe przyłącze - gwint zewnętrzny 0,25" NPT. Uruchamiany jest po przekręceniu uchwyty trójnikowego.

Przyłącze gwintowane	Materiał wykonania	Numer artykułu
0,25" NPT	SS	ZKUBN03